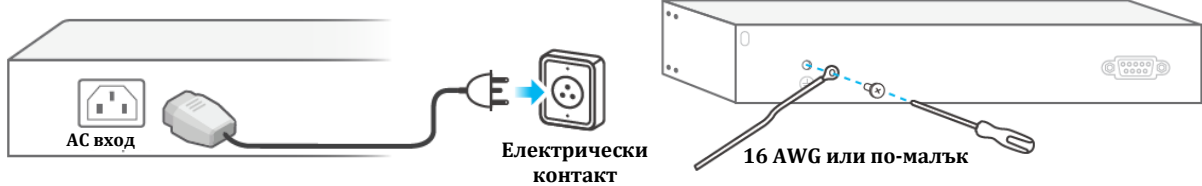


Ръководство на потребителя за ZyXEL XS1930-10

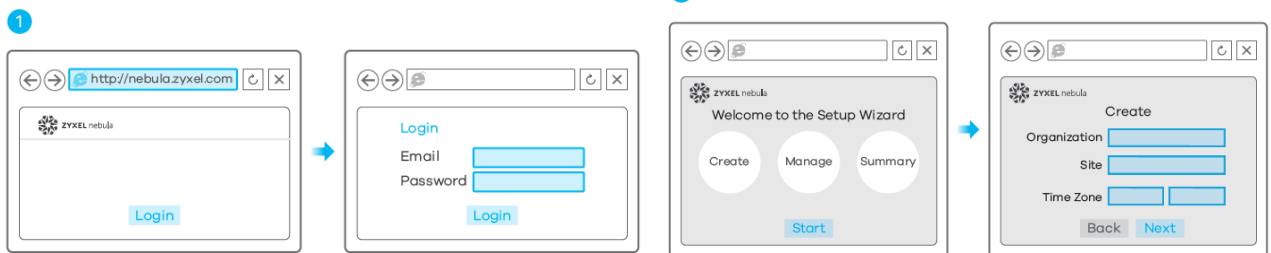
I. Инсталиране на хардуер:



За да се предпазите от гръмотевици и смущения ви препоръчваме да свържете зелен/ жълт заземителен кабел към комутатора.

II. Конфигуриране на комутатора:

Опция 1: Облачно управление (моля посетете официалния уебсайт на продукта, за да потвърдите облачната поддръжка)



Отидете на ZyXel Nebula Control Center (NCC) и щракнете върху **Вход** (Login), за да се регистрирате за акаунт в myZyXel или въведете информацията за съществуващ акаунт.

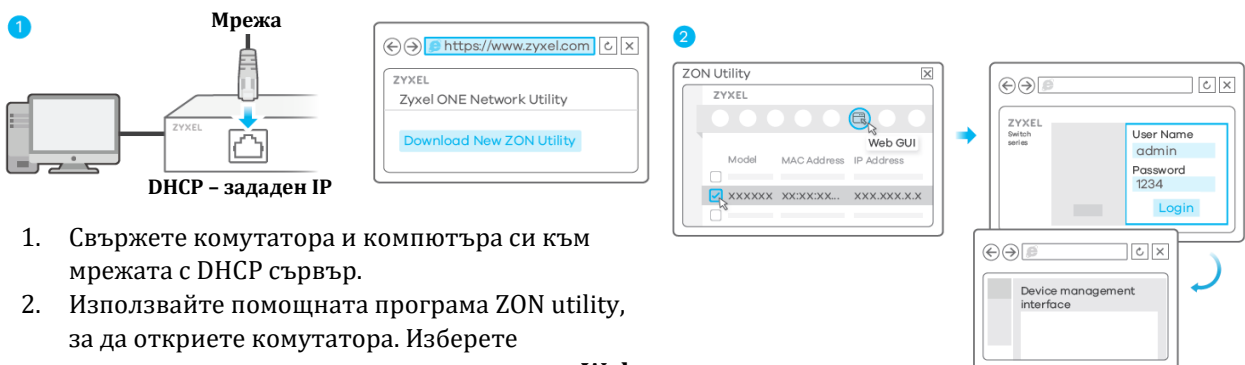
1. Използвайте съветника за инсталация, за да създадете организация и сайт.
2. Регистрирайте комутатора като въведете MAC адреса и серийния му номер.



Забележка: Комутаторът може да се управлява от NCC автоматично след като е регистриран към сайт.

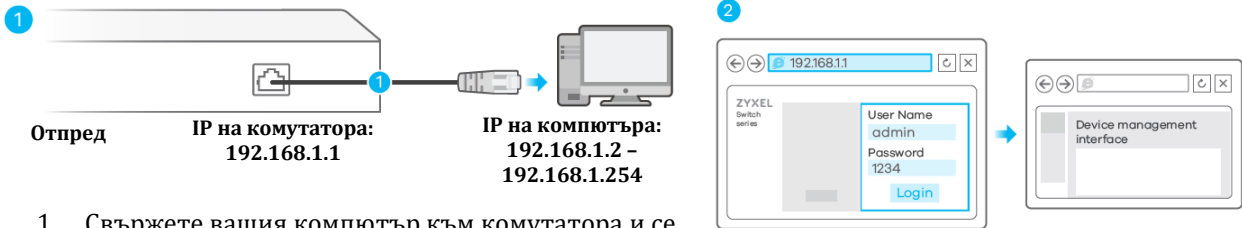
Опция 2: Самостоятелна конфигурация

Конфигуриране с Zon Utility за DHCP среда:



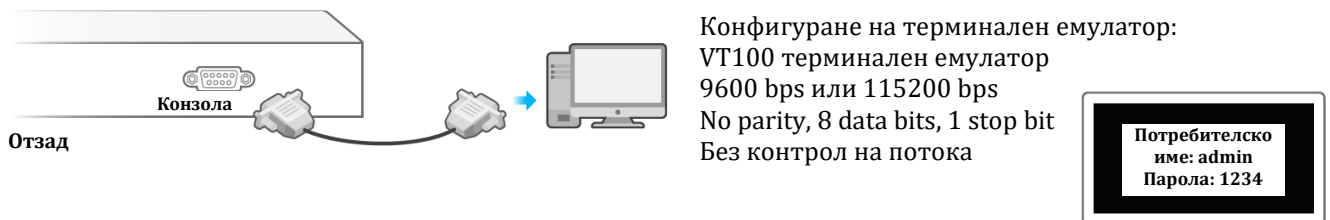
1. Свържете комутатора и компютъра си към мрежата с DHCP сървър.
2. Използвайте помощната програма ZON utility, за да откриете комутатора. Изберете комутатора и щракнете върху иконата на **Web GUI**, за да получите достъп до неговия уеб конфигуриращ.

Конфигуриране със статичния IP по подразбиране на комутатора:

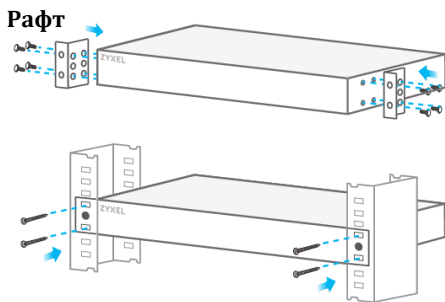


1. Свържете вашия компютър към комутатора и се уверете, че и двата са в една и съща подмрежа.
2. Стартирайте вашия уеб браузър за достъп и конфигуриране на комутатора.

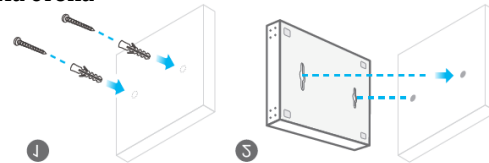
Опция 3: Конфигуриране с конзолен кабел (само управляеми комутатори):



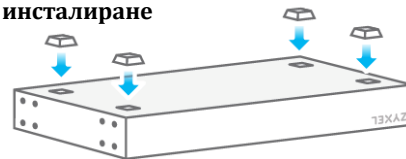
III. Опции за монтиране:



На стена



Настолно инсталиране



IV. Регулаторна информация:

Вносител за Европейски съюз: Zyxel Communications A/S, Generatorvej 8D, 2860 Съборг, Дания <http://www.zyxel.dk>



Информация за рециклиране:

Директива за отпадъци от електрическо и електронно оборудване (WEEE)
Този символ указва, че продуктът не трябва да се изхвърля заедно с домакинските отпадъци, съгласно Директивата и националното законодателство на всяка държава. Продуктът трябва да се предаде в предназначен за целта събирателен пункт или на упълномощена организация за събиране и рециклиране на отпадъци от електрическо и електронно оборудване (ЕЕО). За повече информация къде да предадете отпадното оборудване за рециклиране, се свържете с местната администрация, орган по сметосъбиране, одобрена схема за ОЕЕО или с местната служба за изхвърляне на битови отпадъци.



Директива за изхвърляне на батерии:

Този символ указва, че батериите и акумулаторите, използвани в този продукт (ако има такива), трябва да бъдат изхвърлени отделно от битовите отпадъци в съответствие с Директивата и местните разпоредби.



Моля, изхвърляйте батериите според местните закони и разпоредби. Винаги изхвърляйте батериите отделно от битовите си отпадъци в специално обособено обекти. Винаги рециклирайте използваните от вас батерии.

Публикувано от Zyxel Communications Corporation. Всички права запазени.

Може да намерите допълнителна информация за този продукт на support@zyxel.bg

Може да намерите допълнителна информация и детайли за този продукт на www.polycomp.bg